



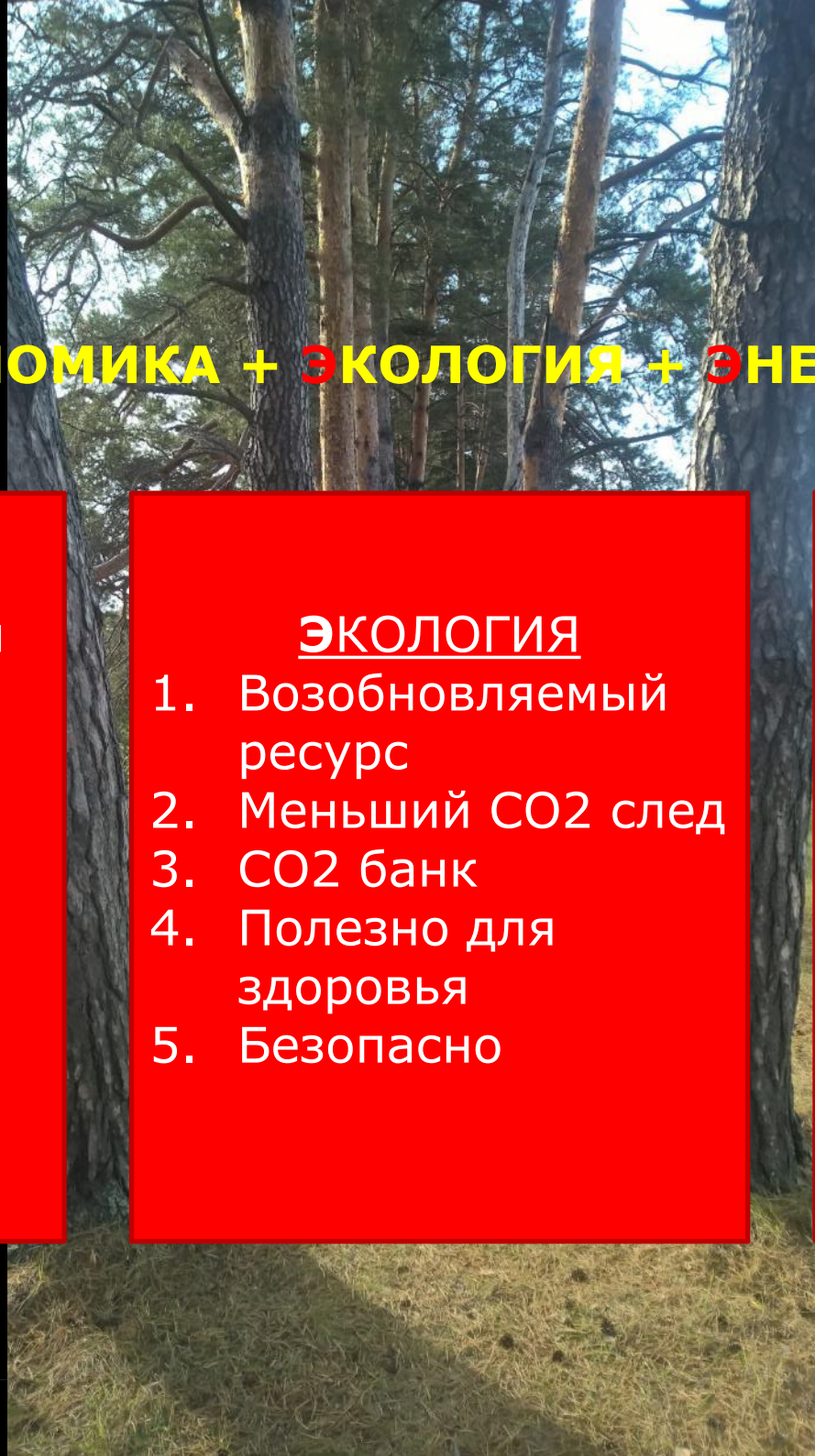
Деревянное Домостроение

Возможности, девелопмент, маркетинг

Олег Панитков

Ассоциация Деревянного Домостроения

www.npadd.ru



ПОЧЕМУ ДЕРЕВО?

ТРИ – «Э» = ЭКОНОМИКА + ЭКОЛОГИЯ + ЭНЕРГОСБЕРЕЖЕНИЕ

ЭКОНОМИКА

1. Дешево под ключ
2. Быстро
3. Качественно
4. Невозможен недострой
5. Ликвидно
6. Прозрачно
7. Долговечно
8. Технологично
9. Интерес банков

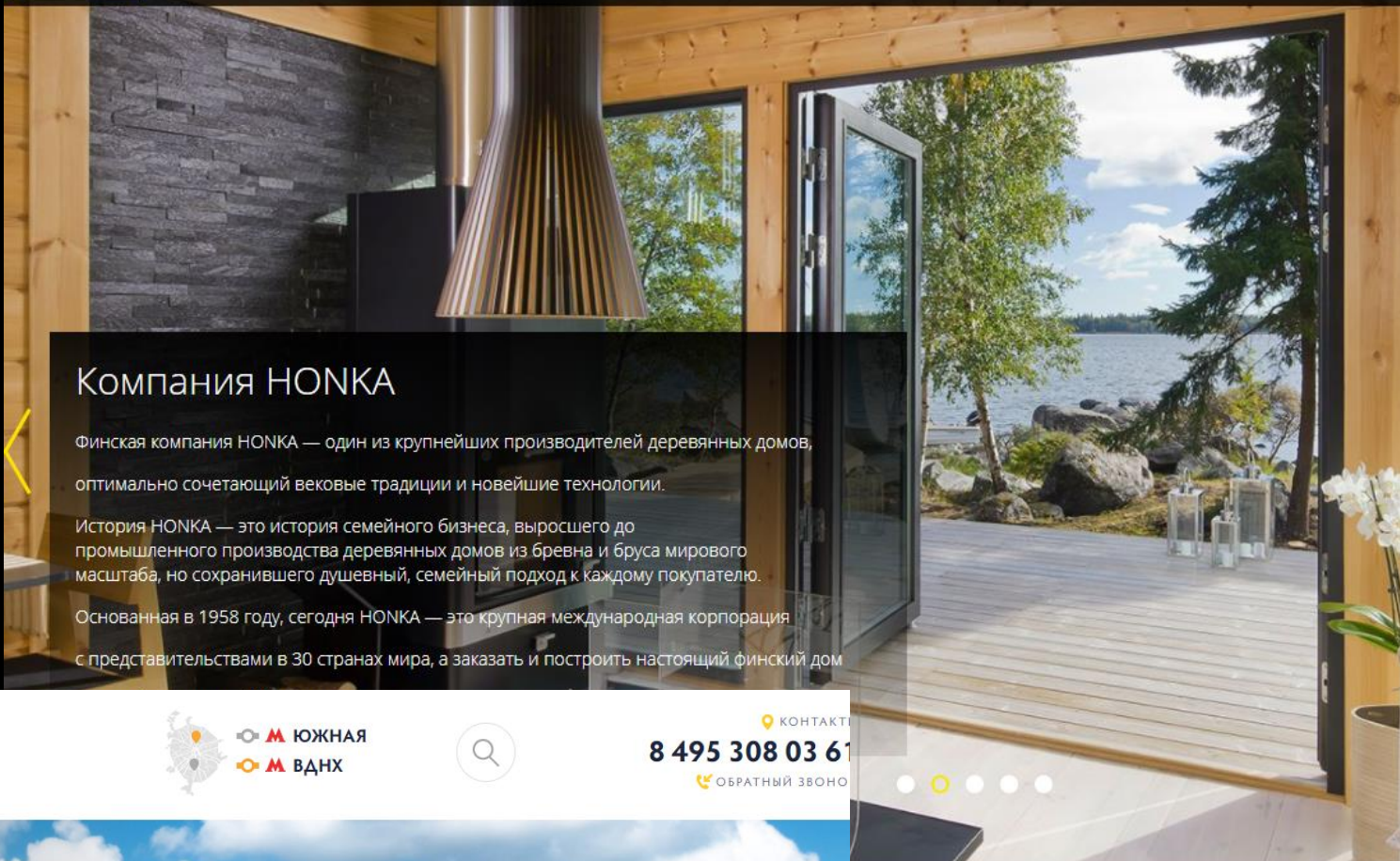
ЭКОЛОГИЯ

1. Возобновляемый ресурс
2. Меньший CO2 след
3. CO2 банк
4. Полезно для здоровья
5. Безопасно

ЭНЕРГОСБЕРЕЖЕНИЕ

Меньше затрат в течении **ЖЦЗ**:

1. производство
2. логистику
3. строительство
4. эксплуатацию
5. утилизацию



Компания HONKA

Финская компания HONKA — один из крупнейших производителей деревянных домов, оптимально сочетающий вековые традиции и новейшие технологии.

История HONKA — это история семейного бизнеса, выросшего до промышленного производства деревянных домов из бревна и бруса мирового масштаба, но сохранившего душевный, семейный подход к каждому покупателю.

Основанная в 1958 году, сегодня HONKA — это крупная международная корпорация с представительствами в 30 странах мира, а заказать и построить настоящий финский дом



ВЫСТАВОЧНЫЕ ПЛОЩАДКИ В МОСКВЕ:
ЖДЕМ ВАС ЕЖЕДНЕВНО С 10.00 ДО 20.00



КОНТАКТЫ
8 495 308 03 61
ОБРАТНЫЙ ЗВОНОК

КОТТЕДЖИ

ДАЧНЫЕ ДОМА

БАНИ

САДОВЫЕ ПОСТРОЙКИ

ИНДИВИДУАЛЬНЫЕ
ПРОЕКТЫ

ДОСТРОЙКА И
РЕКОНСТРУКЦИЯ

ЗЕМЕЛЬНЫЕ УЧАСТКИ

УСЛУГИ

АКЦИИ

О КОМПАНИИ

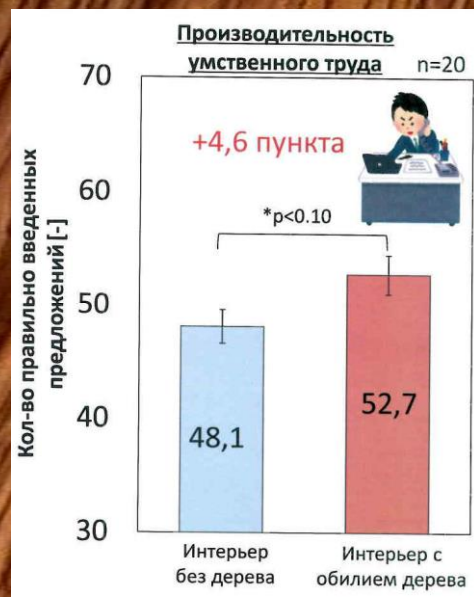
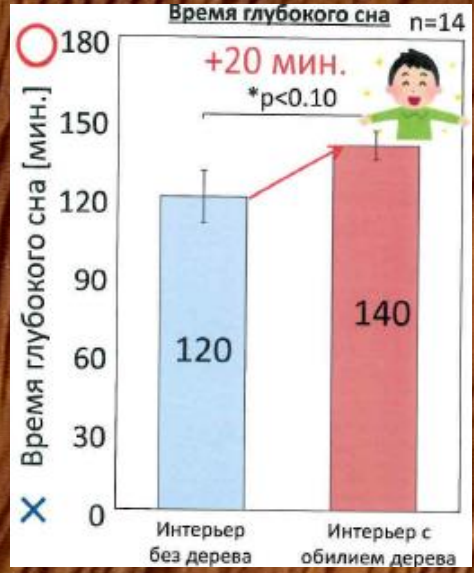
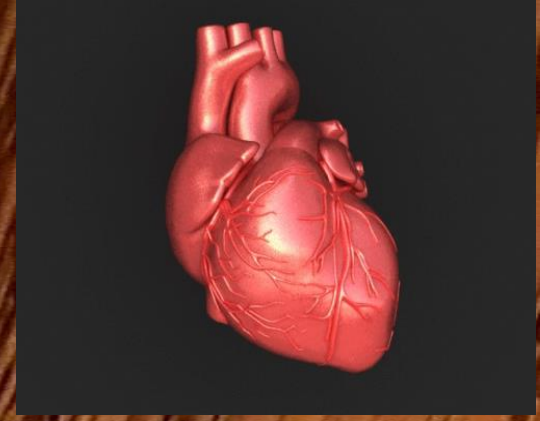
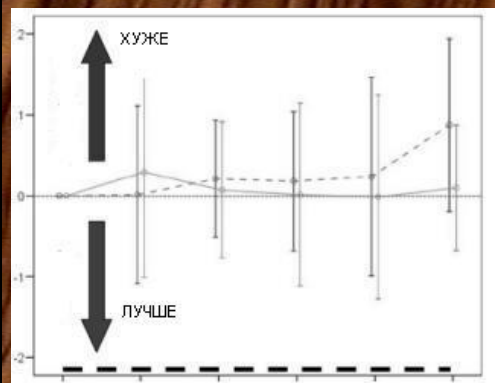
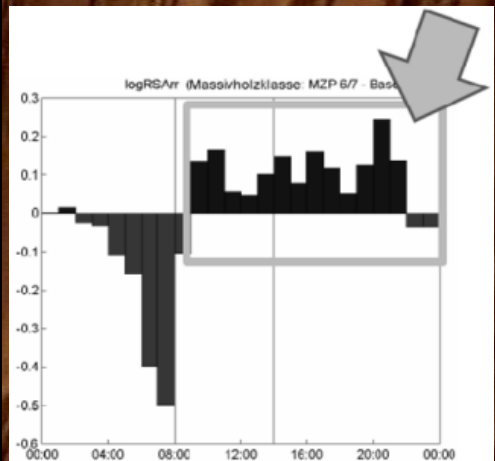
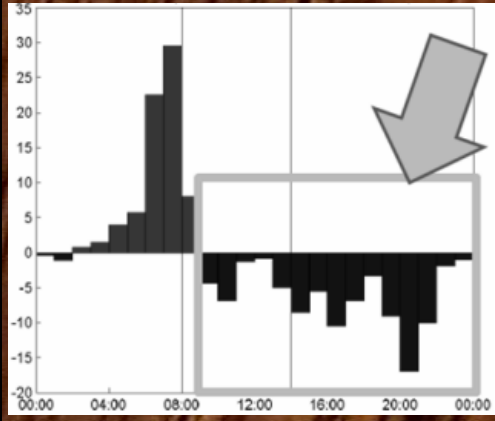
КОНТАКТЫ



НЕДЕЛЯ
СУМАСШЕДШИХ
СКИДОК НА ДОМА!

ТОЛЬКО ДО 9 ОКТЯБРЯ!

«АВРОРА»
819 800 р.









LVL



PSL



GLULAM



NLT



GLT



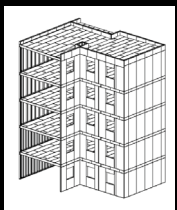
CLT





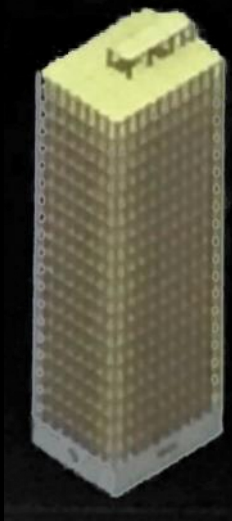


1



Панельно-каркасная технология
До 9 этажей

2



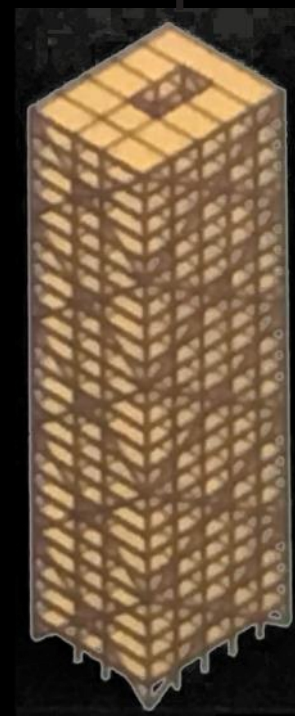
Стоично-ригельная система
до 20 этажей

3



Система несущих стен CLT
До 80 этажей

4



Экзоструктура
До 80 этажей

Швеция, 8 этажей 25%-50% к 2020 году



Канада, 18 этажей







Общественные пространства Испания, Севиля Metropol Parasol, 13 000 м²



- зона отдыха,
- рынок,
- музей,
- парк,
- рестораны,
- магазины
- обзорные площадки









Дворец водных видов спорта 0,43 Га Казань SPEECH





GoodWood Plaza Москва



Время наступления предельного состояния по потере несущей способности (R):

На образце №1 – за время проведения испытания (98 мин.) не достигнуто;
На образце №2 – достигнуто через 76 мин. от начала испытания





Реконструкция с надстройкой без отселения





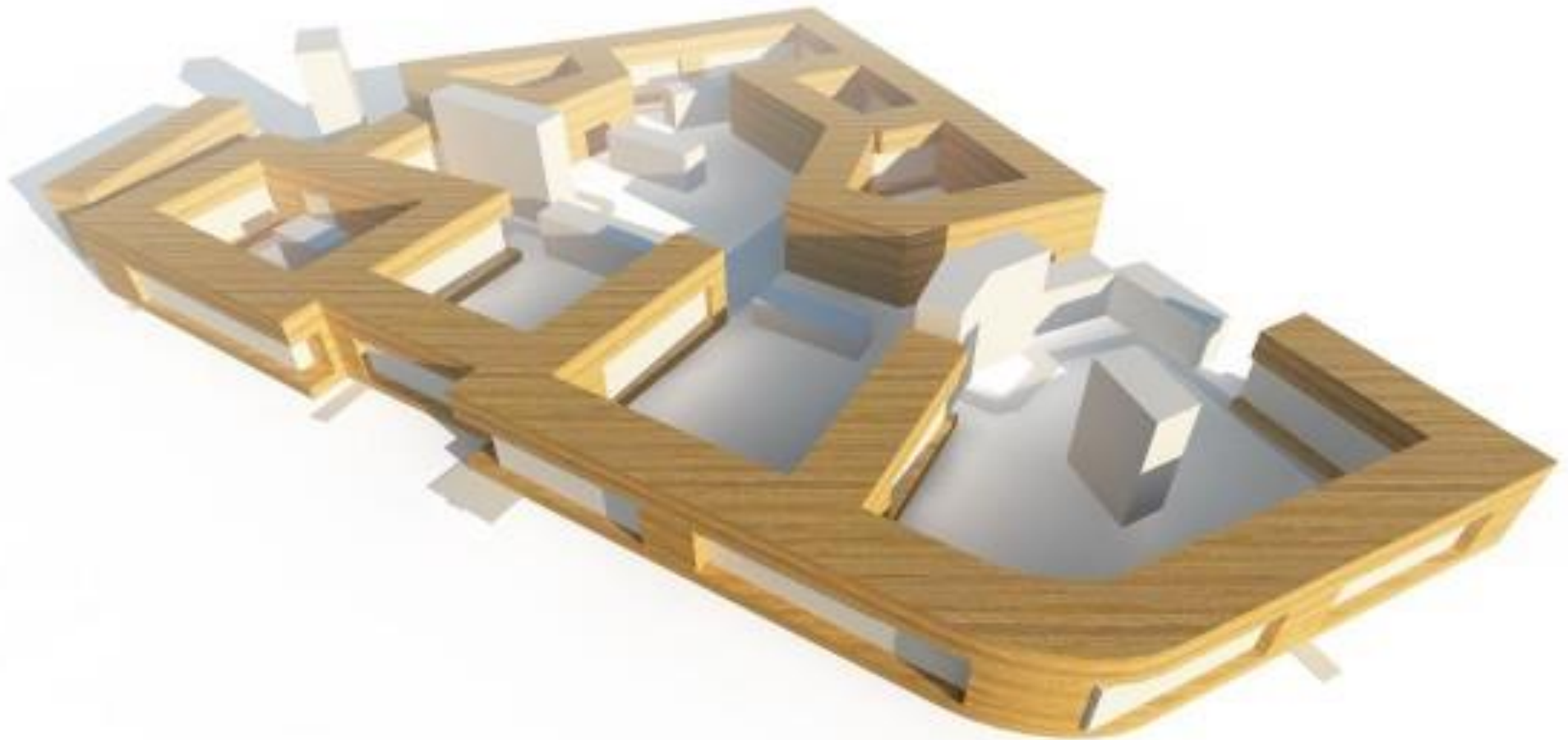
10-квартирный панельно-брусовой дом за 25 дней





1-ый Активный дом в России









Ввод жилых домов по материалам стен в Российской Федерации

	2009 год	2010 год	2011 год	2012 год	2013 год	2014 год	2015 год	2016 год
каменные	1 811,50	1 737,50	1 501,70	1 318,60	1 175,00	1 603,80	1 679,60	1 685,8
кирпичные	25 649,10	24 612,30	26 434,40	26 766,90	26 558,00	29 717,60	28 592,10	27 395,1
панельные	8 537,90	8 532,80	9 066,00	8 293,20	9 194,70	9 792,20	10 373,60	8 515,0
блочные	7 250,20	7 250,90	8 051,60	9 365,40	10 389,40	12 879,80	11 861,50	11 963,2
деревянные	7 541,90	6 767,30	7 224,10	7 261,30	7 672,80	8 360,90	8 224,50	7 667,0
монолитные	5 844,50	6 800,30	6 977,90	8 879,40	10 372,90	13 287,60	13 824,10	14 395,4
прочие	2 889,90	2 551,40	2 812,60	3 666,50	4 918,40	8 275,60	10 421,90	8 272,3
всего	59 525,00	58 252,50	62 068,30	65 551,30	70 281,20	83 917,50	84 977,30	79 893,80
деревянные с учетом прочие (40%), шт	8 697,86	7 787,86	8 349,14	8 727,90	9 640,16	11 671,14	12 393,26	10 975,92
% чисто деревянных	12,67	11,62	11,64	11,08	10,92	9,96	9,68	9,60
% с учетом прочих	14,61	13,37	13,45	13,31	13,72	13,91	14,58	13,74

Совокупная стоимость готового жилья в 2016 году, введенная с применением деревянных конструкций около **440** млрд. рублей (~**30%** в малоэтажном сегменте, ~**14%** от всего жилья)



Меры по развитию спроса на деревянное домостроение (МИНПРОМТОРГ РФ)

Действует

- Поддержка экспорта инженерной древесины:
 - Сертификация, логистика, выставки, патенты
- Субсидирование расходов на НИОКР
- Субсидирование кредитования на оборудование и модернизацию
- **Нормы**

В разработке (принято в 2018)

- Субсидирование кредитования приобретения деревянных домов
- Квотирование гос. закупок
- Стратегия развития ЛПК до 2030 года
- **Приоритетный проект РФ по развитию деревянного домостроения**
(В рамках стратегического направления РФ Аренда и Ипотека)
- **Нормы**
- Высшее и профессиональное образование



[Услуги](#)
[Контакты](#)
[Проекты](#)
[Галерея](#)
[О нас](#)

ELK Living

ELK Living & ELK Living 101

Mit frischem Design begeistert ELK Living, das in zahlreichen Größen und mit unterschiedlichen Dachformen angeboten wird. So ist garantiert, dass es für jede Familie und jedes Grundstück ein passendes ELK Living gibt. Und wer ein besonders günstiges Haus sucht, der entscheidet sich für ELK Living 101.



12

13





Рейтинговая Аккредитация Деревянного Домостроения (РАДД)



			всего		надёжность	качество	бизнес
			479	0	128	209	142
	совокупный		0		0	0	0
10%	48	серебро			13	21	14
30%	144	золото			38	63	43
60%	287	платина			77	125	85



XI

КОНГРЕСС

ПО ДЕРЕВЯННОМУ СТРОИТЕЛЬСТВУ

THE CONGRESS

ON WOODEN CONSTRUCTION

15-16 февраля 2018 / Москва

ОРГАНИЗАТОР: Ассоциация Деревянного Домостроения

ГЛАВНАЯ ТЕМА: ДЕРЕВЯННОЕ ДОМОСТРОЕНИЕ – ДРАЙВЕР ЭКОНОМИКИ

WWW.NPADD.RU



ДЕРЕВЯННОМУ ДОМУ

НАЦИОНАЛЬНЫЙ ПРИОРИТЕТ!



WWW.NPADD.RU